

GOTHENBURG FILM STUDIOS

STUDIO SPEC - STUDIO 1

STORLEK

Totalyta	905kvm (35,5m x 25,5m)
Byggyta	900kvm (35,5m x 25,5m)
Takhöjd	9,0m innertak. 8,8m IPE-balk. 7.50m betongbalkar 7,37m ventilation (ca mitt i rum)

TEKNISK SPECIFIKATION

Taksystem	10st IPE 220 över hela, långsida till långsida. 3st betongbalkar, kortsida till kortsida. 4st motoriserade 12m-trossar samt 4st dödhängda 20m-trossar (se rigging plot nedan)
Belastning i tak	Max 700kg punktlast IPE-220. Maxlast 1200kg punktlast betongbalk. Total maxlast efter överrenskommelse. (se konstruktionsprincip nedan)
Golvbelastning	Max 5,0 ton per kvm
EI	256A
Handskar på väggen (3-fas CEE)	4x 63A, 1x 16A
Ljudisolering	Ljuddämpad. Ej ljudisolerad.

KRINGUTRYMMEN

Pentry & Matsal	Ja. Våning 2, access via spiraltrappa. Innehållande kylskåp, vask, kaffebryggare, tekokare, termos. glas, muggar, porslin och bestick för ca 35 pers. Bord och stolar för ca 40 pers. 4 mindre loger.
Kundloge	Ja
Mask- / sminkrum	Ja
Kostymrum	Ja
Toaletter / Dusch	2st / 1st
Parkering	Begränsat antal fria parkeringar. Meddela gärna behov. Betalparkering finns i direkt anslutning.
Förråd	I anslutning till studion. Ca 100kvm.
Inlast	Lastport. Fri höjd 410cm, fri bredd 400cm.

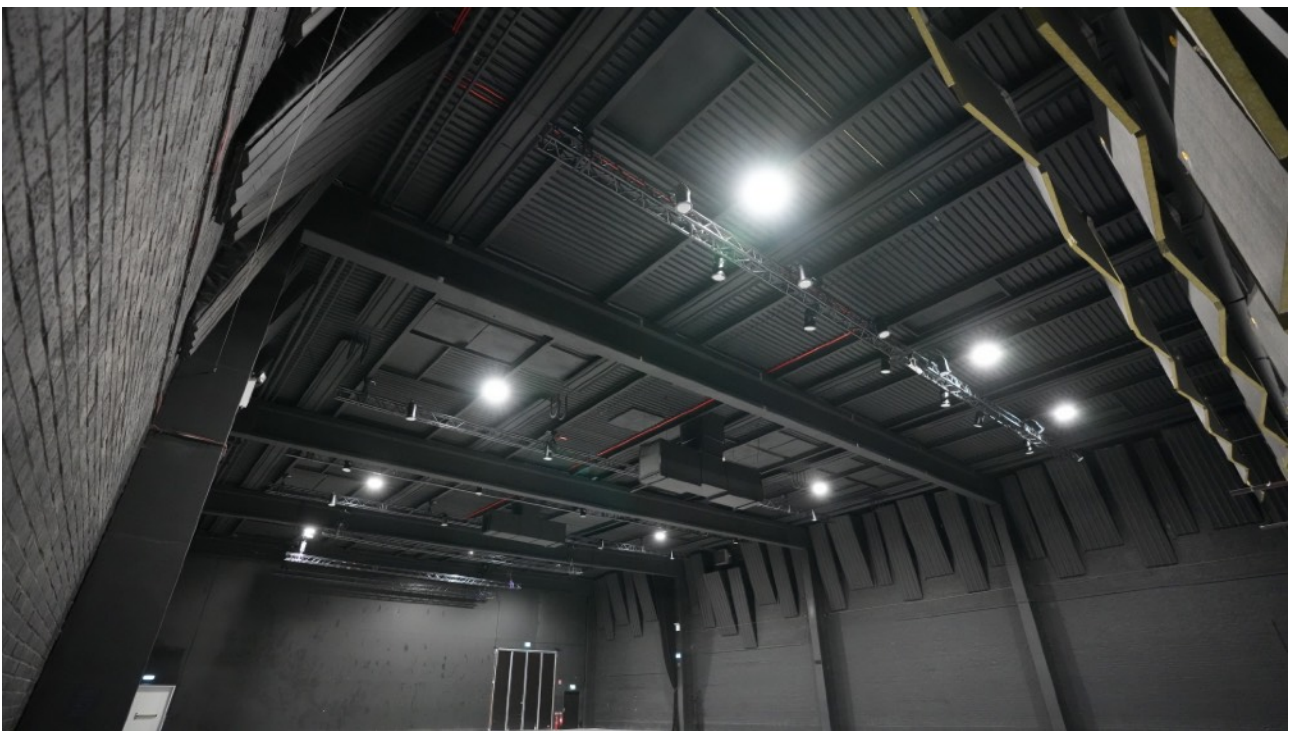
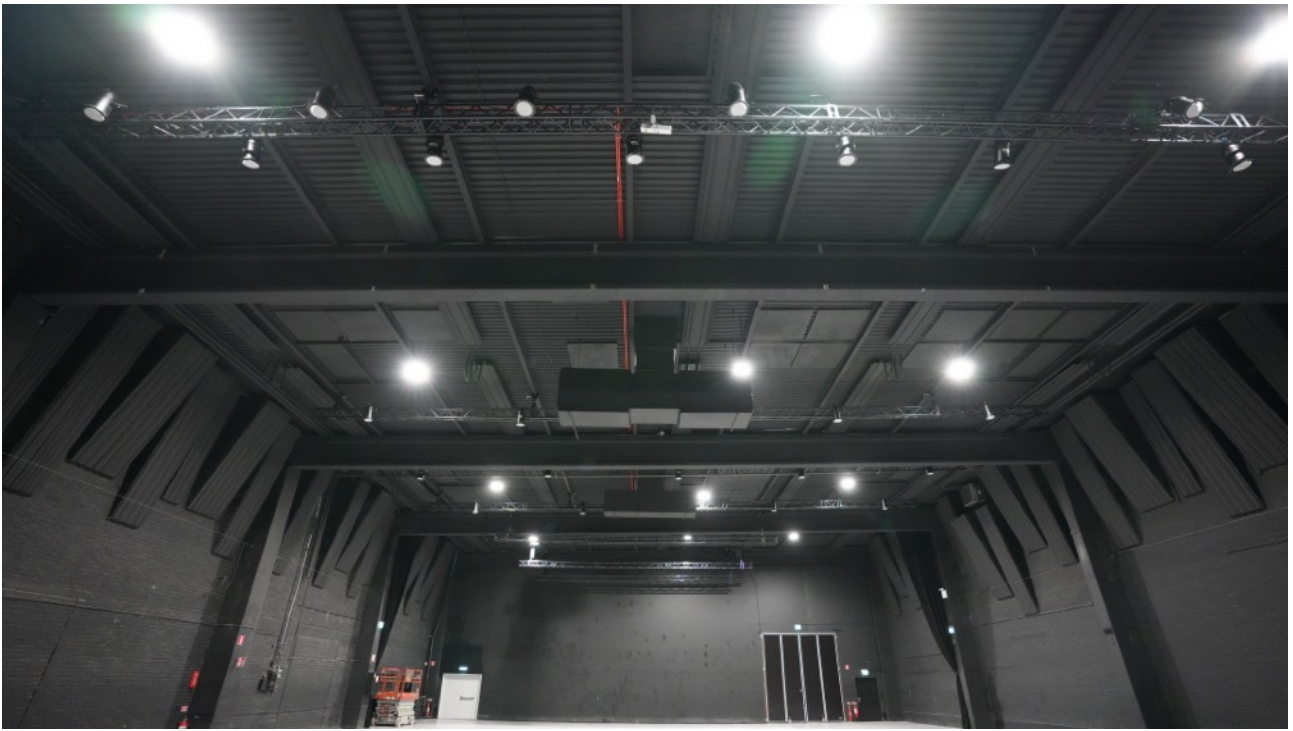
MASKINER

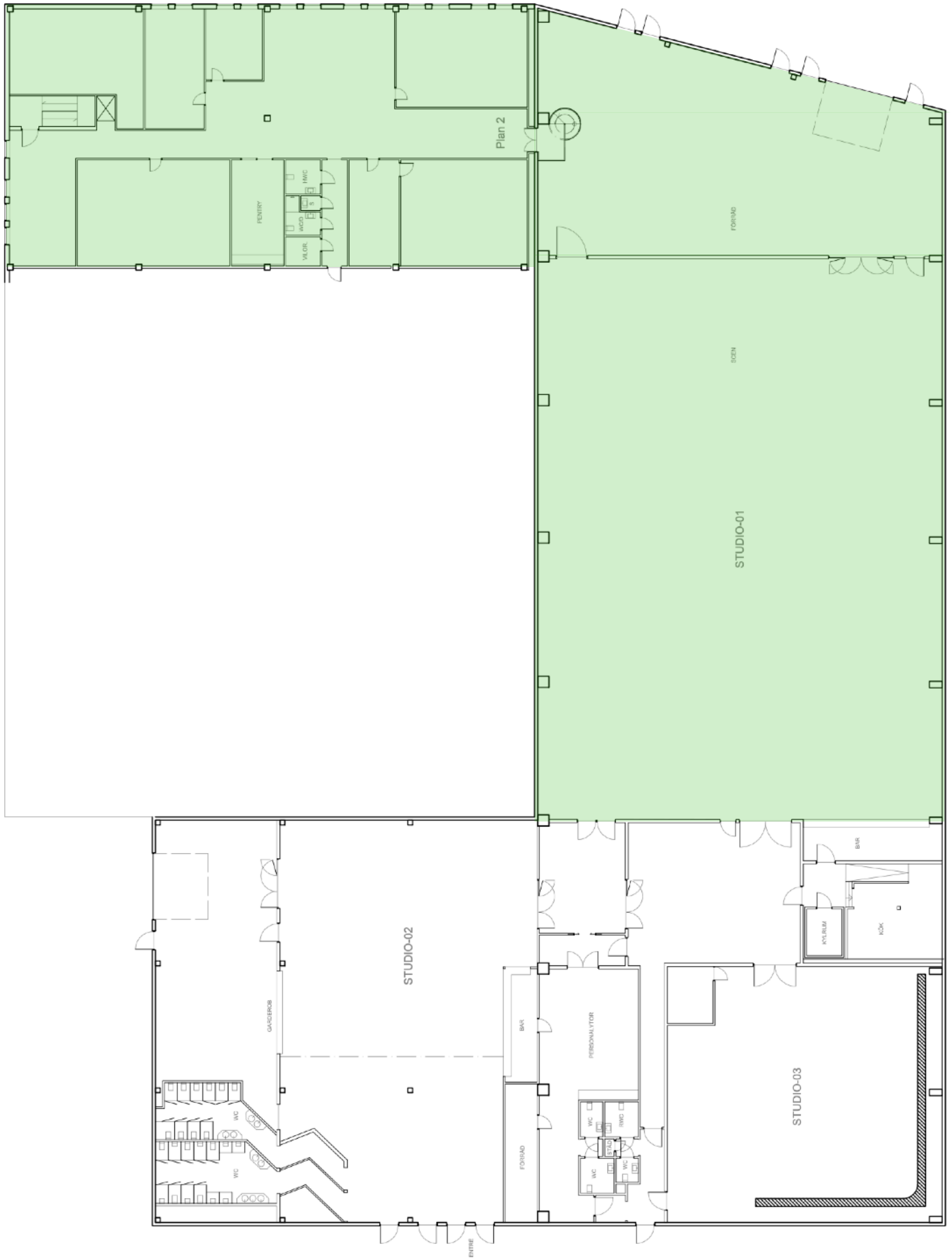
Saxlift	1st. Delas med övriga studios.
Laststaplare / truck	1st. Delas med övriga studios.

BILDER









ACCESS & PARKING

